

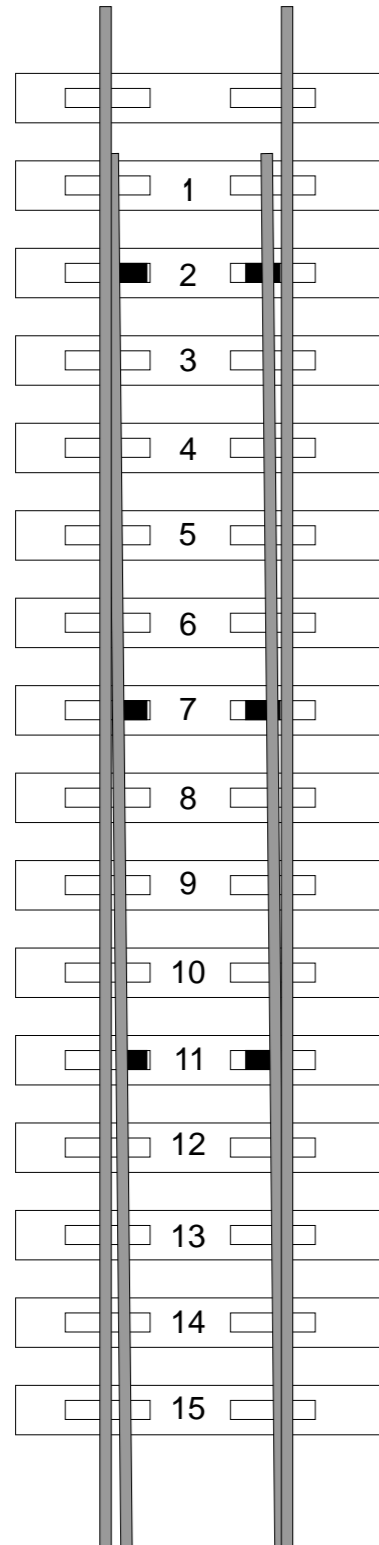
Instalacja

1. Zespół rolek przy podkładzie 2 lub jak najbliższej ostrza iglicy

2 Zespoły Rotorail powinny być umieszczone 5 podkładów dalej lub w miejscu gdzie siodełka podgigicowe przenoszą najwęższy ciętar.

NOTE: Nie jest konieczne aby Rotorail z pozycji 2 i 3 były umieszczone jak na rysunku.

3. Długie i krótkie rozjazdy wymagają następujących par rolek bliżej tyłu rozjazdu, gdzie iglica jest ciągnięta po suchym siodełku



A. Usuń rury kotwiące i wyczyść nadmiar smaru.

B. Umieść podkładki na nasadkach. Jeśli nasadki są zniszczone wymień je. Wbij podkładki w nasadki.



C. Załóż Rotorail na siodełko, tak by rolki dotykały stopy szyny.

D. Zamocuj płaski podkładki blokując nacięciami do dołu.



E. Wymień rury i dokręć z odpowiednim momentem.

UWAGA: Zaleca się Spiral Vortok przy montażu Rotoraili. Raz zamontowane nie wymagają smarowania, ale zaleca się smarować siodełka bez rolek, aby zabezpieczyć przed rdzewieniem.



Also available in the UK from Unipart Rail

6-8 Haxter Close, Belliver Industrial Estate, Roborough, Plymouth, PL6 7DD, United Kingdom

Tel +44 (0)1752 700601
Fax +44 (0)1752 702353

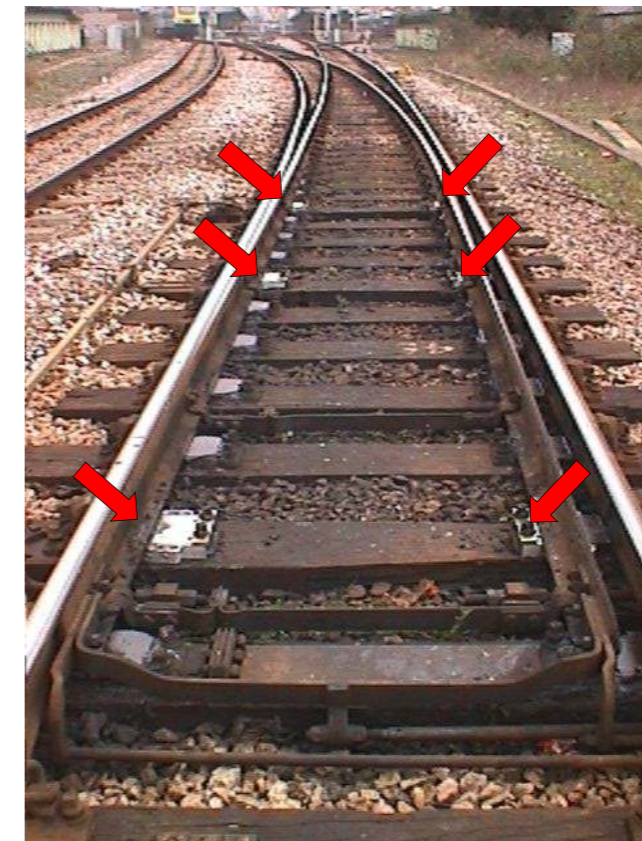
e-mail sales@vortok.co.uk
website www.vortok.co.uk

VORTOK International jest nazwą handlową Multiclip Company Ltd
The Multiclip Company Ltd jest członkiem PANDROL Group



Rotorrail

Nowoczesne rozwiązanie dla rozjazdów



Na licencji Mazzi Technology S.R.L.

Rozwiązania inżynierskie dla kolejnictwa

Vortok Rotorrail Units

Bez smarowania siodełek podiglicowych



Montowane na istniejących siodełkach podiglicowych

Lepsza niezawodność
Odpowiednie dla napędzanych i ręcznych rozjazdów
(Z wyjątkiem sterowanych z pociągów)

Montaż w mniej niż 30 min

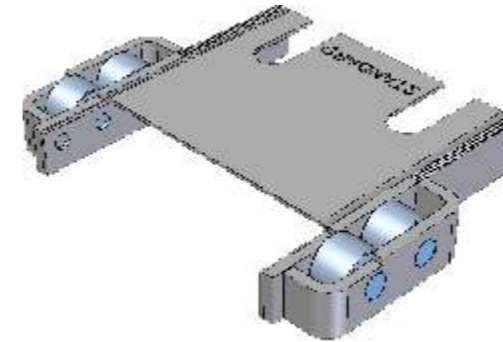
Bez odstawiania toru
Bez regulacji

Nie wymaga smarowania
Zmniejszone zużycie
Wybór rozmiarów dla różnych typów rozjazdów

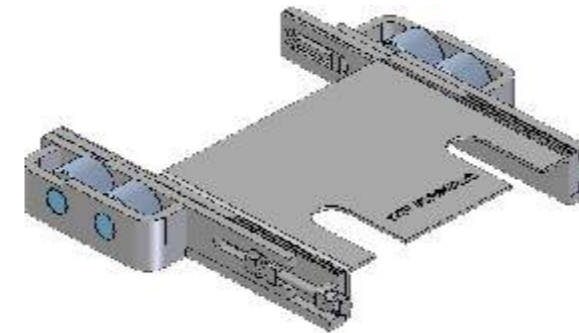
Dostępna dla każdego rodzaju rozjazdu



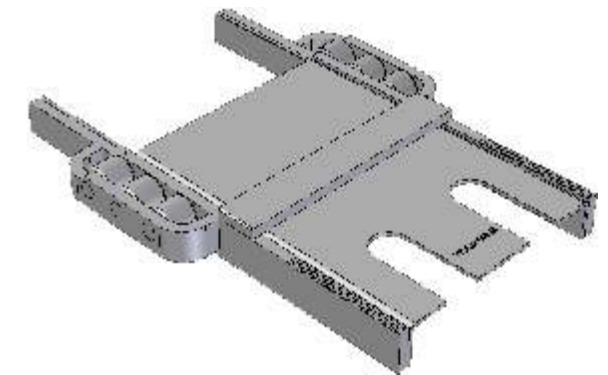
Warianty zestawów Rotorrail



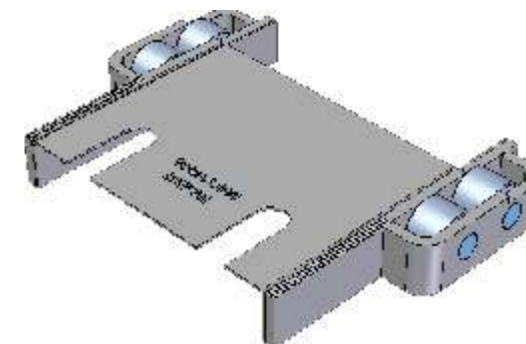
Dla płaskiej pionowej i pochylonej szyny
057/009825



Dla rozjazdu krzyżowego
(Not Accepted by Network Rail)



80lb szyna tramwajowa



Dla płytkiego siodełka UIC 54
057/009826

Zespoły Rotorrail są sprzedawane pojedynczo. W zestawie są dwie podkładki i płaska podkładka blokująca. Do krótkich rozjazdów wystarczy cztery Rotorraile, a dla reálnych i długich rozjazdów zaleca się sześć Rotorraile.